

AD 3.HBES		
AD 3 HBES APP 01	AD 3 HBES ATT 01	

# APPROCHE A VUE

Visual approach

Transport public à la demande  
Common carriage on request

# BESANCON

Centre hospitalier/Hospital  
AD3 APP 01

03 MAY 12

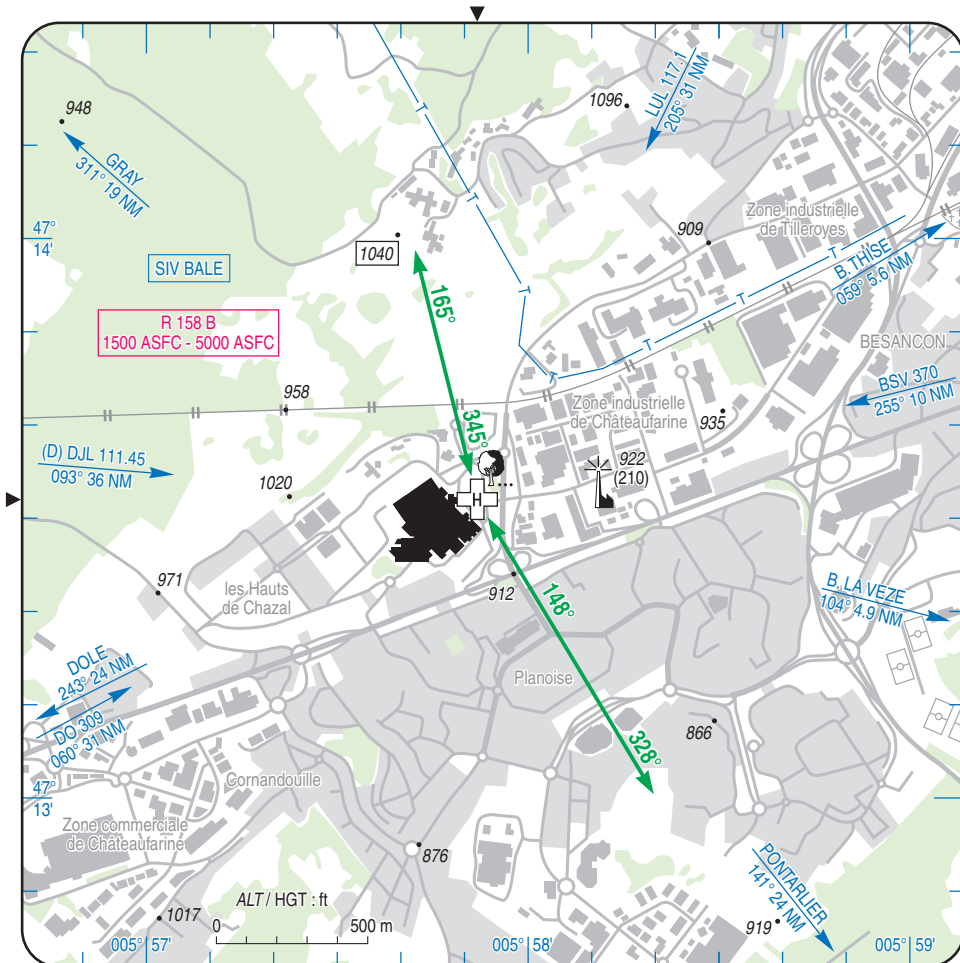


**ALT : 940 (34 hPa)**  
LAT : 47 13 32 N  
LONG : 005 57 52 E

Non WGS-84  
VAR : 1° E (10)

**FIS** : BALE Information 135.850  
**AFIS** : LA VEZE Information 122.2  
**COM** : NIL

EN SURFACE / ABOVE GROUND  
ZONE HOSTILE HABITEE / INHABITED HOSTILE AREA  
SOUS CATEGORIE HB / HB SUBCATEGORY



## CONSIGNES PARTICULIERES / SPECIAL INSTRUCTIONS :

Utilisation de nuit / Night use : oui / yes  
Utilisation en IFR / IFR use : non / no  
HEL de référence / Reference HEL : EC 145  
Classe de performances / Performances class : 1

# BESANCON

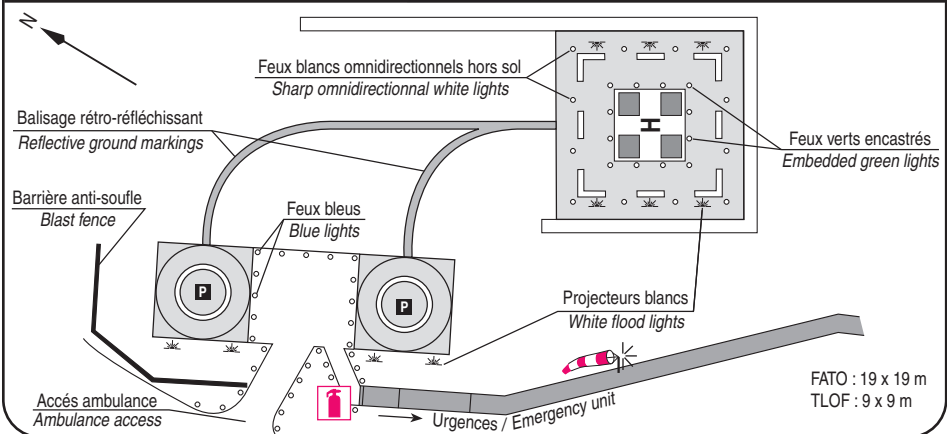
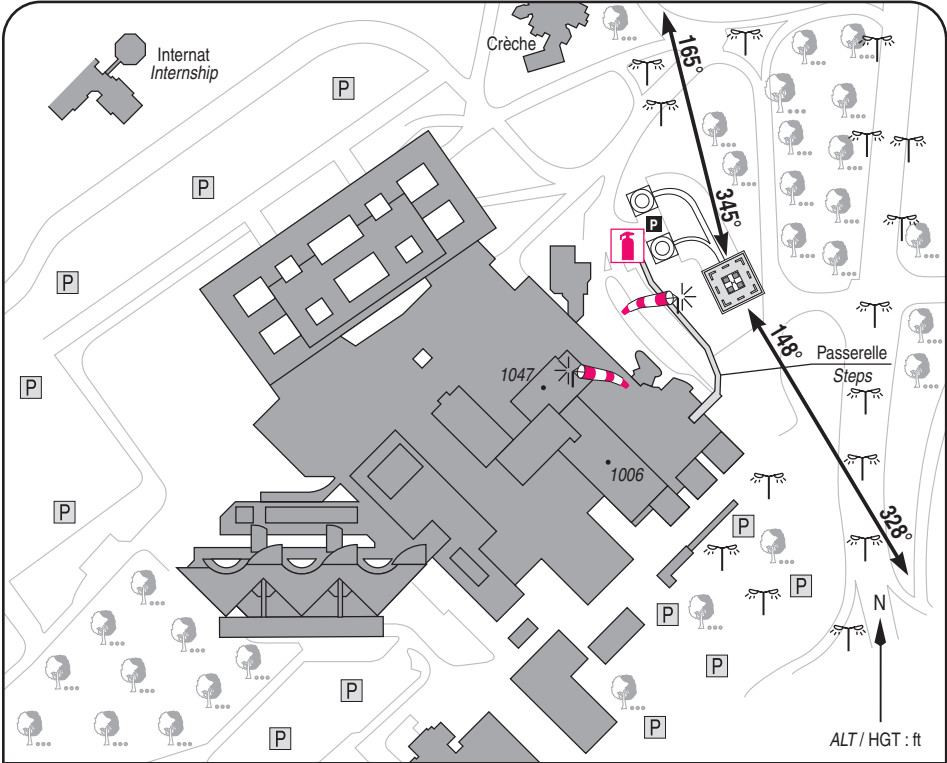
Centre hospitalier/Hospital

AD3 ATT 01

# ATTERRISSAGE A VUE

Visual landing

03 MAY 12



1 - Exploitant / Operator : CHU Jean Minjot

☎ 03 81 66 85 70

2 - AVA : Délégation Bourgogne Franche-Comté (voir / see GEN)

3 - AVT : NIL

4 - SSLIA : Poudre/Powder 50 kg

5 - Police - Douanes / Police - Customs : NIL

6 - Hangars disponibles / Available hangars : NIL

7 - Réparations / Repairs facility : NIL

8 - Type de surface / Surface : enrobé / bituminous

9 - Force portante / Strength : 10 t