

**CARTE D'AERODROME**

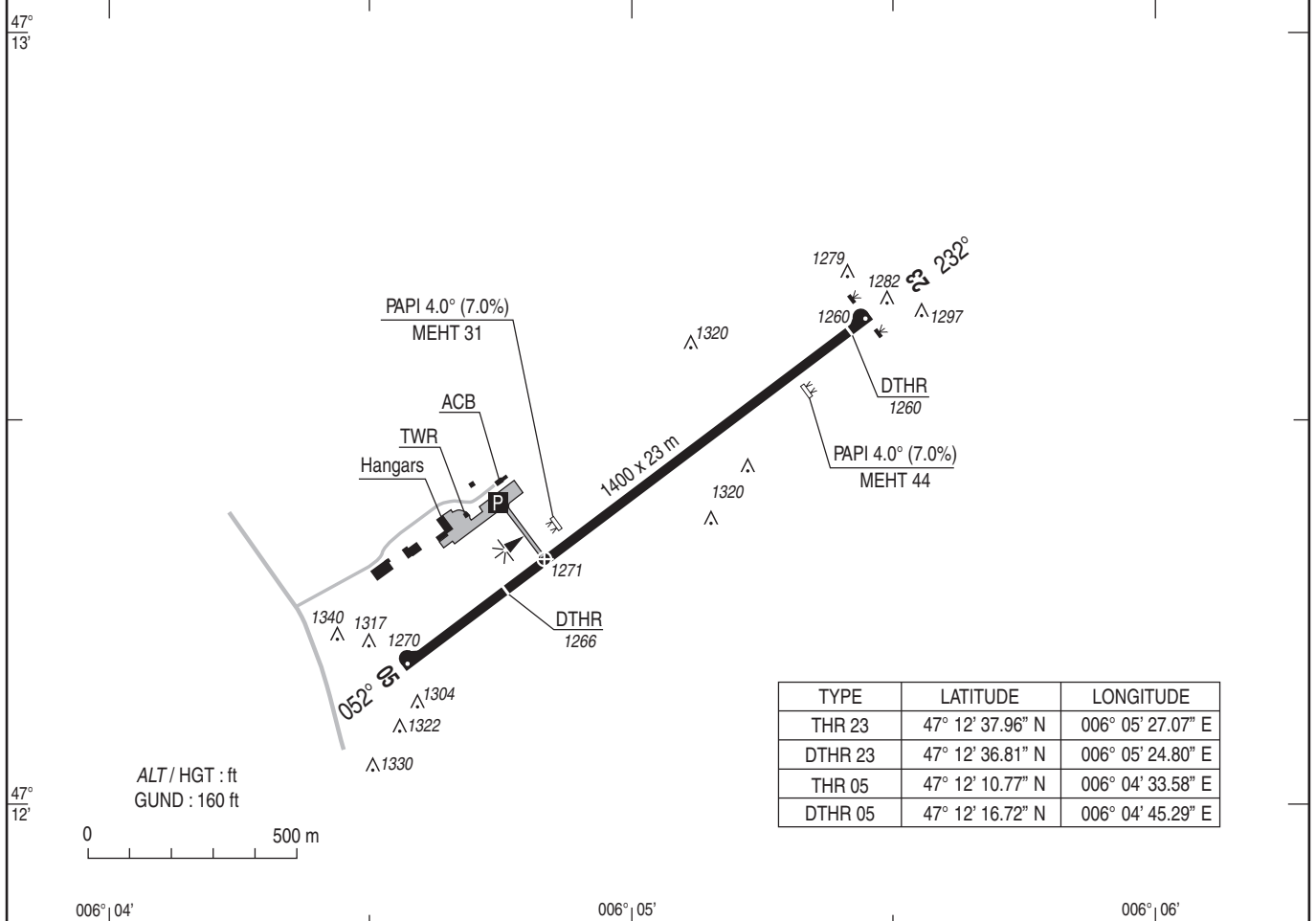
Aerodrome chart  
ALT AD : 1270 (46 hPa)

Ouvert à la CAP  
Public air traffic

**BESANCON LA VEZE**  
47 12 19 N - 006 04 50 E

ATS : AFIS : LUN-VEN : 0800-1130, 1300-1700, SAM : 0900-1100, 1300-1600, DIM et JF : PPR agent AFIS.  
 MON-FRI : 0800-1130, 1300-1700, SAT : 0900-1100, 1300-1600, SUN and HOL : PPR from AFIS agent.  
 ETE/SUM - 1HR ☎ 03 81 83 15 32 FAX : 03 81 83 45 22  
 BRIA : BALE (voir/see GEN 3.1)  
 AVT : 100LL, JET A1 (CIV-MIL)  
 LUN-VEN sauf JF : 0800-1100, 1300-1630 (ETE - 1 HR). AVT possible en dehors de ces HOR et SAM, DIM, JF sur PPR agent AFIS.  
 MON-FRI except HOL : 0800-1100, 1300-1630 (SUM - 1 HR). AVT possible outside these SKED and SAT, SUN, HOL on PPR from AFIS agent.  
 Péril animalier / Wildlife strike hazard : Occasionnel / Random.

VAR  
1°E  
(15)



RWY	BALISAGE/Lighting		TORA	TODA	ASDA	LDA	NATURE Surface	RESIST. Strength	MINIMUM TKOF (RVR : m)			
	APCH	RWY							CAT A	CAT B	CAT C	CAT D
05	NIL	LIL	1400	1400	1400	1090	Revêtu Paved	9 F/D/W/T	HJ : RVR ≥ 550 m		-	-
23	NIL	LIL	1400	1400	1400	1340			HN : RVR ≥ 800 m		-	-

**CONSIGNES RECOMMANDEES POUR UN DEPART IFR / Recommended instructions for IFR departures**

**RWY 05 :** Monter à 7.9% RM 052° jusqu'à 2300 (1030) (1) puis route directe en montée jusqu'à l'altitude de sécurité en route.  
 (1) Cette pente fait abstraction de la végétation de 1279 ft à 11 m de la DER à gauche de l'axe.  
 Obstacle le plus pénalisant : voie ferrée de 1282 ft à 46 m de la DER dans l'axe.

**RWY 23 :** Monter à 7.8% RM 232° jusqu'à 2300 (1030) (2) puis route directe en montée jusqu'à l'altitude de sécurité en route.  
 (2) Cette pente fait abstraction de la route de 1299 ft à la DER, de la végétation de 1317 ft et 1340 ft à 45 m et 76 m de la DER à droite de l'axe, et de la végétation de 1304 ft et 1322 ft à 25 m et 111 m de la DER à gauche de l'axe.  
 Obstacle le plus pénalisant : végétation de 1330 ft à 210 m de la DER à gauche de l'axe.

**RWY 05 :** Climb at 7.9% gradient MAG 052° up to 2300 (1030) (1), then direct route climbing up to enroute safety altitude.  
 (1) This slope does not take into account the vegetation of 1279 ft at 11 m from DER to the left of axis.  
 Controlling obstacle : railway altitude 1282 ft at 46 m from DER in the axis.

**RWY 23 :** Climb at 7.8% gradient MAG 232° up to 2300 (1030) (2), then direct route climbing up to enroute safety altitude.  
 (2) This slope does not take into account the road of 1299 ft at DER, the vegetation of 1317 ft and 1340 ft at 45 m and 76 m from DER to the right of axis, and the vegetation of 1304 ft and 1322 ft at 25 m and 111 m from DER to the left of axis.  
 Controlling obstacle : vegetation altitude 1330 ft at 210 m from DER to the left of axis.

BALISAGE / Lighting :	OBSERVATIONS / Remarks :
PCL sur /on PPR agent AFIS. RWY 05/23 : DTHR BI / LIL	Les PLN en IFR au départ ou à destination de LFQM doivent être adressés au DCC Drachenbronn LFYAYWYX. Entraînement IFR aéronaves non basés sur PPR exploitant d'aérodrome ☎ 03 81 83 15 32. IFR FPL with departure or arrival at LFQM must be sent to DCC Drachenbronn LFYAYWYX. IFR training for non-home based ACFT with PPR from AD operator ☎ 03 81 83 15 32.

DATA

BESANÇON LA VEZE

**POINTS / REPERES ESSENTIELS DES PROCEDURES***Waypoints / Procedures main fixes*

Identification	Coordonnées		RNAV	CONV
	<i>Coordinates</i>			
QM401	47°25'13.2"N	006°14'06.5"E	X	
QM402	47°18'31.2"N	006°17'04.5"E	X	
QM403	47°14'40.5"N	006°25'39.8"E	X	
QM404	47°16'43.2"N	006°13'30.7"E	X	
QM406	47°16'38.7"N	006°13'21.8"E	X	
QM602	47°17'30.0"N	006°15'03.4"E	X	
QM604	47°15'42.7"N	006°11'31.2"E	X	
RW23	47°12'36.81"N	006°05'24.80"E	X	
QM501	47°11'32.2"N	006°03'17.9"E	X	
IAF BSV	47°16'00.8"N	006°12'09.4"E		X

PRECODING RNAV H (GNSS) RWY 23

Identification Procedure		RNAV H (GNSS) RWY 23						MAG VAR 2015 1,3°E				
Leg sequence	P/T	ID	Fly Over	Direction MAG °	Direction True °	Distance (NM or min)	Turn	MMM level (FL or AMSL ft)	MAX level (FL or AMSL ft)	IAS MAX (kt)	vertical angle (°) / TCH (m)	Nav Spec
INA QM402	IF	QM402										RNP APCH
	TF	QM602		232	233,3	1,7		3500		90		RNP APCH
APCH	IF	QM602						3500		90		RNP APCH
	TF	QM604		232	233,3	3		3500				RNP APCH
	TF	RW23	Yes	232	233,3	5,2					-4,0° / 10,7	RNP APCH
	DF	QM402					L	3500				RNP APCH
HLDG	HM	QM402	Yes	232	233,3	T 1 min	R	3500	FL70	90		RNP APCH

Identification Procedure		RNAV y (GNSS) RWY 23						MAG VAR 2015 1,3°E			Nav Spec	
Leg sequence	P/T	ID	Fly Over	Direction MAG °	Direction True °	Distance (NM or min)	Turn	MMM level (FL or AMSL ft)	MAX level (FL or AMSL ft)	IAS MAX (kt)	vertical angle (°) / TCH (m)	
INA QM401	IF	QM401										RNP APCH
	TF	QM402		162	163,3	7		3500		150		RNP APCH
INA QM403	IF	QM403										RNP APCH
	TF	QM402		302	303,3	7		3500		150		RNP APCH
INA QM402	IF	QM402										RNP APCH
	IF	QM402										RNP APCH
APCH	TF	QM404		232	233,3	3		3500				RNP APCH
	TF	RW23	Yes	232	233,3	6,9					-3,0° / 15	RNP APCH
	DF	QM402					L	3500				RNP APCH
HLDG	HM	QM402	Yes	232	233,3	T 1 min	R	3500	FL70	150		RNP APCH

Identification Procedure		RNAV z (GNSS) RWY 23						MAG VAR 2015 1,3°E				
Leg sequence	P/T	ID	Fly Over	Direction MAG °	Direction True °	Distance (NM or min)	Turn	MNM level (FL or AMSL ft)	MAX level (FL or AMSL ft)	IAS MAX (kt)	vertical angle (°) / TCH (m)	Nav Spec
INA QM401	IF	QM401										RNP APCH
	TF	QM402		162	163,3	7		3500		150		RNP APCH
INA QM403	IF	QM403										RNP APCH
	TF	QM402		302	303,3	7		3500		150		RNP APCH
INA QM402	IF	QM402										RNP APCH
	IF	QM402										RNP APCH
APCH	TF	QM406		232	233,3	3,1		3500				RNP APCH
	TF	RW23		232	233,3	6,8					-3,0° / 15	RNP APCH
	TF	QM501	Yes	232	233,3	1,8						RNP APCH
HLDG	DF	QM402					L	3500				RNP APCH
	HM	QM402	Yes	232	233,3	T 1 min	R	3500	FL70	150		RNP APCH

## Input Data

Parameters	Values
Operation Type	0
SBAS Provider	1
Airport Identifier	LFQM
Runway	23
Runway Direction	0
Approach Performance Designator	0
Route Indicator	Z
Reference Path Data Selector	0
Reference Path Identifier	E23A
LTP/FTP Latitude	471236.8055N
LTP/FTP Longitude	0060524.7955E
LTP/FTP Ellipsoidal Height (metres)	433.3
FPAP Latitude	471203.9840N
Delta FPAP Latitude (seconds)	-32.8215
FPAP Longitude	0060420.2440E
Delta FPAP Longitude (seconds)	-64.5515
Threshold Crossing Height	15.00
TCH Units Selector	1
Glidepath Angle (degrees)	3.00
Course Width (metres)	105.00
Length Offset (metres)	352
HAL (metres)	40.0
VAL (metres)	50.0

## Output Data

Data Block	10 0D 11 06 0C 17 D0 00 01 33 32 05 8B AB 42 14 77 17 9D 02 ED 24 95 FF FE B1 07 FE 2C 81 2C 01 64 2C C8 FA B6 83 33 E5
Calculated CRC Value	B68333E5

## Required Additional Data (not CRC wrapped)

These additional data are not required for CRC calculation, but they need to be provided to datahouses for procedure coding in ARINC 424 records.

Parameters	Values
ICAO Code	QM
LTP/FTP Orthometric Height (metres)	384.1
FPAP Orthometric Height (metres)	384.1

**APPROCHE AUX INSTRUMENTS**

**BESANCON LA VEZE**

Instrument approach

CAT H

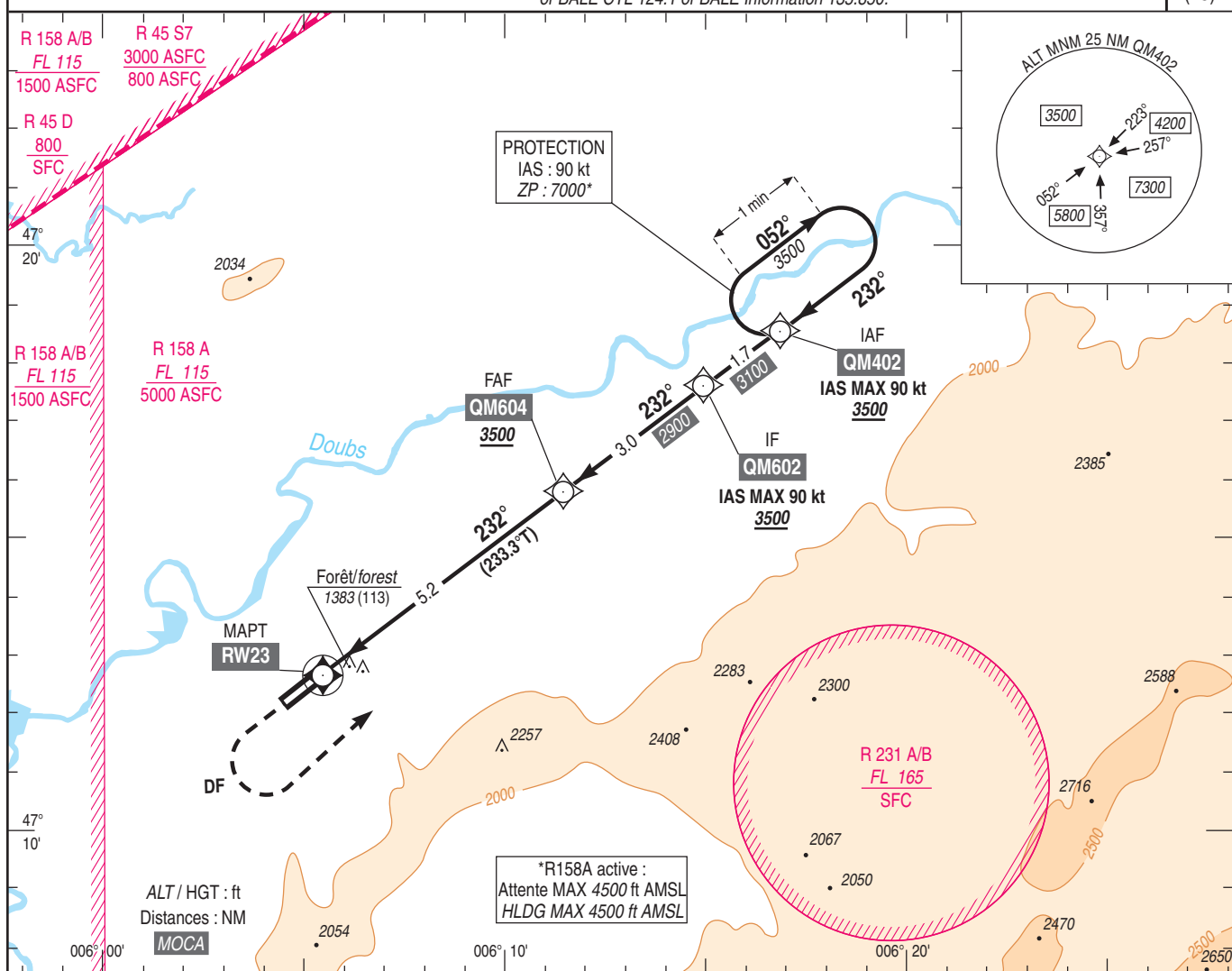
**RNAV H (GNSS) RWY 23**

ALT AD : 1270 (46 hPa), DTHR : 1260

APP : NIL  
TWR : NIL (AD non contrôlé / not controlled)  
AFIS : LA VEZE Information 122.2 (1)

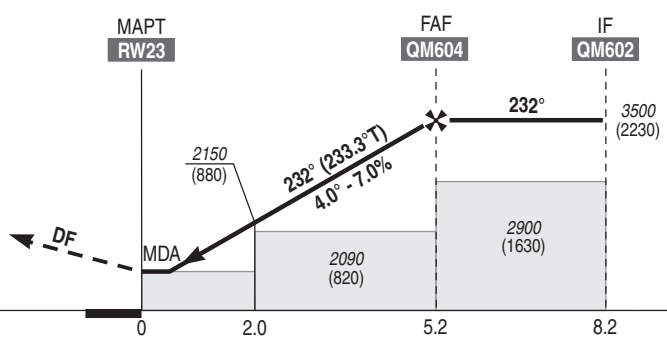
(1) Absence ATS : **A/A** FR seulement. Obtenir QNH auprès de ATIS BALE 127.875 ou BALE CTL 124.1 ou BALE Information 135.850.  
(1) Absence ATS : **A/A** FR only. Obtain QNH from ATIS BALE 127.875 or BALE CTL 124.1 or BALE Information 135.850.

VAR  
1°E  
(15)



API : Au **MAPT**, tourner à **gauche** directement vers **QM402**, en montée vers **3500** (2230).  
**Ne pas tourner avant le MAPT.**  
Monter à 2500 (1230) avant d'accélérer en palier.

Missed APCH : At **MAPT**, turn **left** direct to **QM402**, climbing up to **3500** (2230).  
**Do not turn before MAPT.**  
Climb up to 2500 (1230) prior to level acceleration.



DTHR ← (NM) 0 2.0 5.2 8.2  
MNM AD : distances verticales en pieds, RVR et VIS en mètres / vertical distances in feet, RVR and VIS in metres. REF HGT : ALT AD

CAT	LNAV API : 2.5% OCH : 607		LNAV API : 3.2% OCH : 532		MVL / Circling (1)		MVL / Circling (1) Absence ATS Sans QNH local Without local QNH		DIST RWY23				
	MDA (H)	RVR	MDA (H)	VIS	MDA (H)	VIS	MDA (H)	VIS	NM	2	3	4	5
H	1880 (610)	1500	1810 (540)	1500	2560 (1290)	1500	2850 (1580)	1500	(HGT)	2150 (880)	2580 (1310)	3000 (1730)	3430 (2160)

Observations / Remarks : (1) Circuit AD RWY 05 : droite / RWY 05 circuit : right hand.

	70 kt	80 kt	90 kt
FAF - MAPT 5.2 NM	4 min 27	3 min 54	3 min 28
VSP (ft/min)	496	567	638

**APPROCHE AUX INSTRUMENTS**

**BESANCON LA VEZE**

Instrument approach

CAT A B

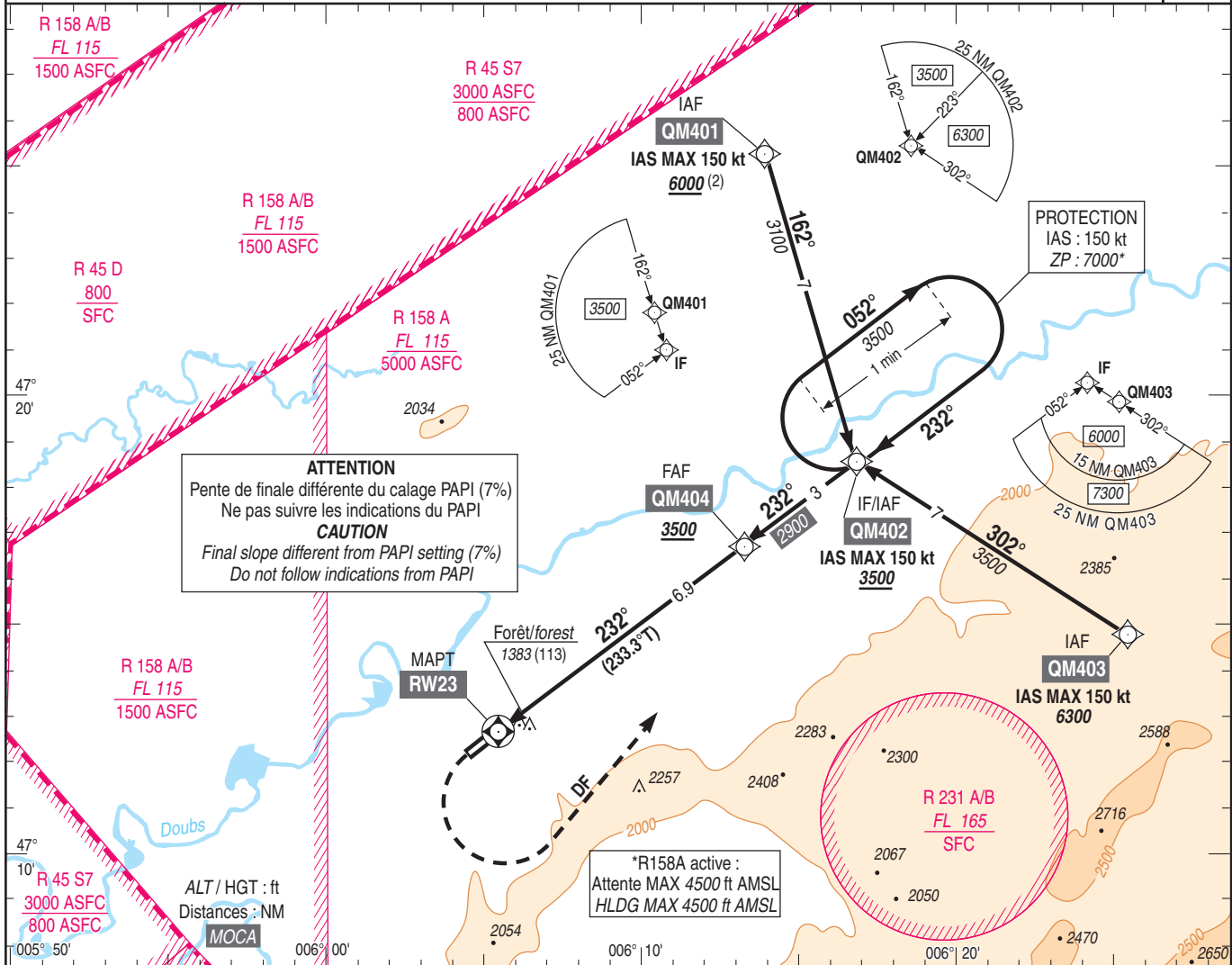
**RNAV y (GNSS) RWY 23**

ALT AD : 1270 (46 hPa), DTHR : 1260

APP : NIL  
TWR : NIL (AD non contrôlé / not controlled)  
AFIS : LA VEZE Information 122.2 (1)

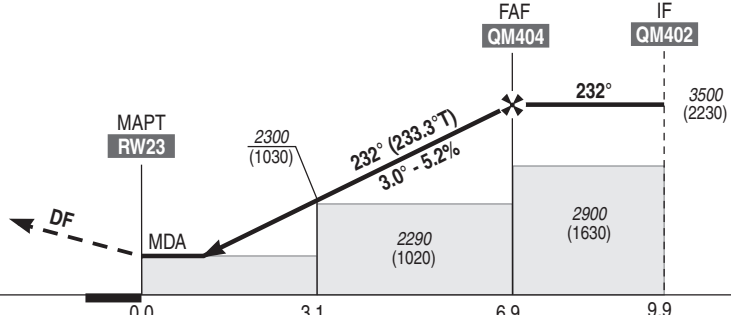
(1) Absence ATS : **A/A FR** seulement. Obtenir QNH auprès de ATIS BALE 127.875 ou BALE CTL 124.1 ou BALE Information 135.850.  
(1) Absence ATS : **A/A FR** only. Obtain QNH from ATIS BALE 127.875 or BALE CTL 124.1 or BALE Information 135.850.

VAR  
1°E  
(15)



API : Au **MAPT**, tourner à **gauche** directement vers **QM402**, en montée vers **3500** (2230).  
**Ne pas tourner avant le MAPT.**  
Monter à **2600** (1330) avant d'accélérer en palier.

Missed APCH : At **MAPT**, turn **left** direct to **QM402**, climbing up to **3500** (2230).  
**Do not turn before MAPT.**  
Climb up to **2600** (1330) prior to level acceleration.



DTHR ← (NM) 0.0 3.1 6.9 9.9

MNM AD : distances verticales en pieds, RVR et VIS en mètres / vertical distances in feet, RVR and VIS in metres. REF HGT : ALT AD

CAT	LNAV API : 2.5% OCH : 807		LNAV API : 4.5% OCH : 545		(1) MVL / Circling		(1) MVL / Circling Absence ATS Sans QNH local Without local QNH		DIST RWY23					
	MDA (H)	RVR	MDA (H)	VIS	MDA (H)	VIS	MDA (H)	VIS	NM	2	3	4	5	6
A	2080 (810)	1500	1820 (550)	1500	2560 (1290)	1500	2850 (1580)	1500	ALT (HGT)	1960 (690)	2270 (1000)	2590 (1320)	2910 (1640)	3230 (1960)
B	2080 (810)	1500	1820 (550)	1500	2560 (1290)	1600	2850 (1580)	1600						

Observations / Remarks : (1) Circuit AD RWY 05 : droite / RWY 05 circuit : right hand.  
(2) Altitude de procédure LF-R45 S7 active / Procedure altitude LF-R45 S7 active.

FAF - MAPT 6.9 NM	70 kt	80 kt	90 kt	100 kt	110 kt	120 kt	130 kt
	5 min 55	5 min 11	4 min 36	4 min 09	3 min 46	3 min 27	3 min 12
VSP (ft/min)	370	420	480	530	580	640	690



**APPROCHE AUX INSTRUMENTS**

**BESANCON LA VEZE**

Instrument approach

CAT A B

**RNAV z (GNSS) RWY 23**

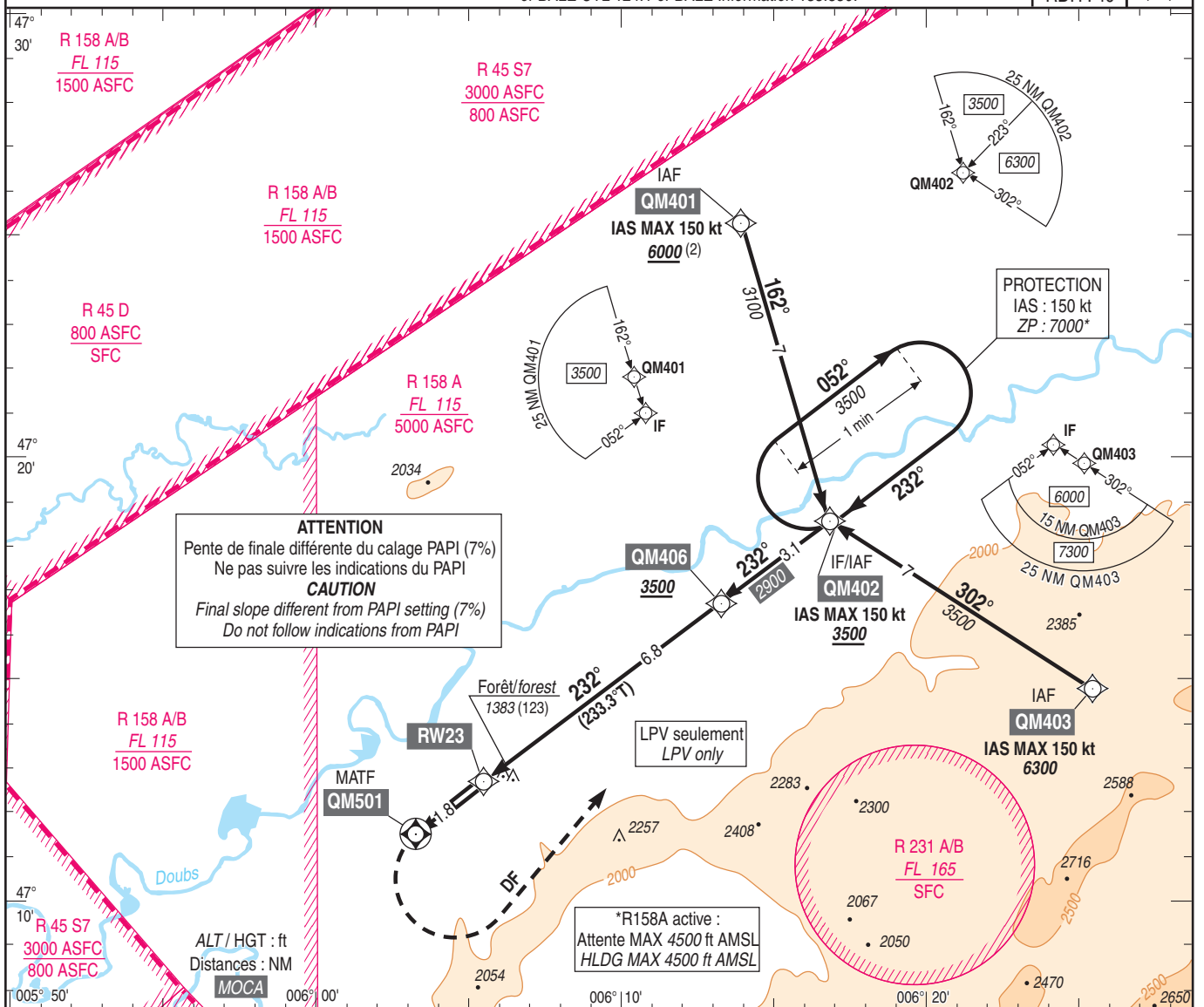
ALT AD : 1270 , DTHR : 1260 (45 hPa)

APP : NIL  
TWR : NIL (AD non contrôlé / not controlled)  
AFIS : LA VEZE Information 122.2 (1)

(1) Absence ATS : **A/A** FR seulement. Obtenir QNH auprès de ATIS BALE 127.875 ou BALE CTL 124.1 ou BALE Information 135.850.  
(1) Absence ATS : **A/A** FR only. Obtain QNH from ATIS BALE 127.875 or BALE CTL 124.1 or BALE Information 135.850.

**EGNOS**  
Ch 41016  
**E23A**  
RDH : 49

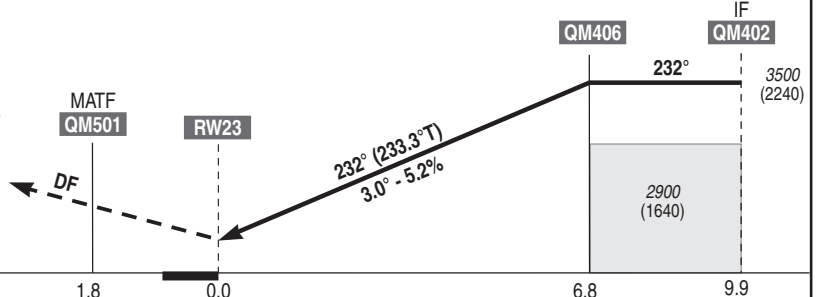
**VAR**  
1°E  
(15)



API : Monter vers **QM501**, puis tourner à **gauche** directement vers **QM402\***, en montée vers **3500** (2240).  
Monter à **2600** (1340) avant d'accélérer en palier.

Missed APCH : Climb up to **QM501**, then turn **left** direct to **QM402\***, climbing up to **3500** (2240).  
Climb up to **2600** (1340) prior to level acceleration.

\*: ACFT CAT B : virage à 20° d'inclinaison pour éviter la zone LF-R 158 B.  
\*: ACFT CAT B : turn with 20° angle bank to avoid LF-R 158 B.



DTHR ← (NM)

MNM AD : distances verticales en pieds, RVR et VIS en mètres / vertical distances in feet, RVR and VIS in metres.

REF HGT : ALT DTHR

CAT	LPV API : 2.5%		OCH LPV API : 2.5%		LPV API : 3.6%		OCH LPV API : 3.6%		MVL / Circling (1)		MVL / Circling Absence ATS (1) Sans QNH local Without local QNH		DIST RW23					
	DA (H)	RVR			DA (H)	RVR			MDA (H)	VIS	MDA (H)	VIS	NM	2	3	4	5	6
A	1850 (590)	1500	588	1680 (420)	1500	414	2560 (1300)	1500	2850 (1590)	1500	2850 (1590)	1500		1950 (690)	2270 (1010)	2600 (1340)	2920 (1660)	3250 (1990)
B	1860 (600)	1500	598	1690 (430)	1500	424	2560 (1300)	1600	2850 (1590)	1600	2850 (1590)	1600						

Observations / Remarks : (1) Circuit AD RWY 05 : droite / RWY 05 circuit : right hand.  
(2) Altitude de procédure LF-R45 S7 active/ Procedure altitude LF-R45 S7 active.

FAP - DTHR 6.8 NM	70 kt	80 kt	90 kt	100 kt	110 kt	120 kt	130 kt
	5 min 50	5 min 06	4 min 32	4 min 05	3 min 43	3 min 24	3 min 09



API	IDENT	VSS
X	X	X

**APPROCHE AUX INSTRUMENTS**

**BESANCON LA VEZE**

Instrument approach

CAT A B

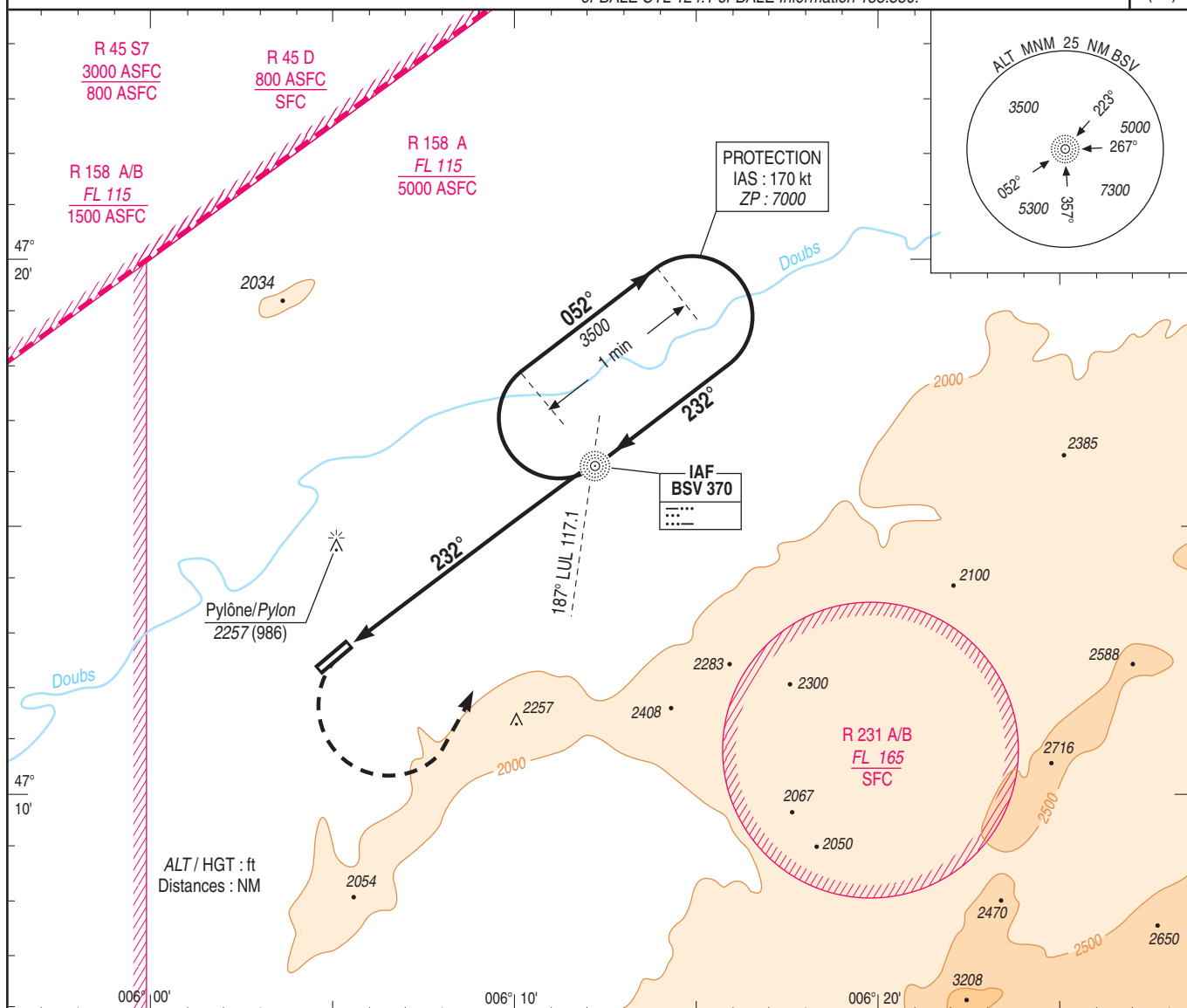
ALT AD : 1270 (46 hPa), DTHR : 1260

NDB RWY 23

APP : NIL  
TWR : NIL (AD non contrôlé / not controlled)  
AFIS : LA VEZE Information 122.2 (1)

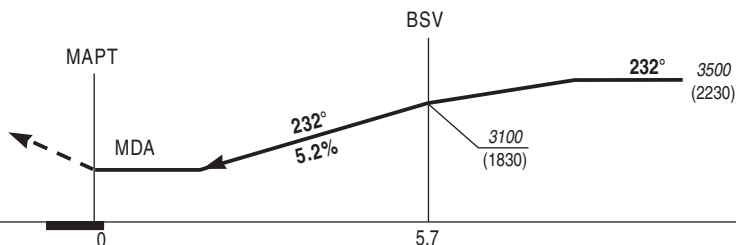
(1) Absence ATS : A/A en FR seulement, obtenir QNH auprès de ATIS BALE 127.875 ou BALE CTL 124.1 ou BALE Information 135.850  
(1) Absence ATS : A/A FR only, obtain QNH from ATIS BALE 127.875 or BALE CTL 124.1 or BALE Information 135.850.

VAR  
1°E  
(15)



API : Dès l'appareil établi en montée, tourner à gauche vers BSV en montée vers 3500 (2230).  
Ne pas tourner avant le MAPT.  
Monter à 3000 (1730) avant d'accélérer en palier.

Missed APCH: As soon as climb is established, turn left to BSV climbing up to 3500 (2230).  
Do not turn before MAPT.  
Climb up to 3000 (1730) prior to level acceleration.



DTHR ← (NM)

MNM AD : distances verticales en pieds, RVR et VIS en mètres./Vertical distances in feet, RVR and VIS in metres.

REF HGT : ALT AD

CAT	NDB OCH : 1084		MVL/Circling <sup>(1)</sup>		MVL/Circling <sup>(1)</sup> absence ATS sans/without QNH local	
	MDA (H)	RVR	MDA (H)	VIS	MDA (H)	VIS
A	2360 (1090)	1500	2560 (1290)	1500	2850 (1580)	1500
B						

Observations/Remarks : (1) Circuit AD RWY 05 : droite. / (1) RWY 05 circuit : right hand.

NDB - MAPT	5.7 NM	70 kt 4 min 53	80 kt 4 min 16	90 kt 3 min 48	100 kt 3 min 25	110 kt 3 min 07	120 kt 2 min 51	130 kt 2 min 38
VSP (ft/min)		367	420	471	524	575	628	680