

AD 2.LFQM		
AD 2 LFQM ATT 01	AD 2 LFQM TXT 01	AD 2 LFQM TXT 02

ATTERRISSAGE A VUE

Visual landing


Ouvert à la CAP

Public air traffic

BESANÇON LA VEZE

AD2 LFQM ATT 01

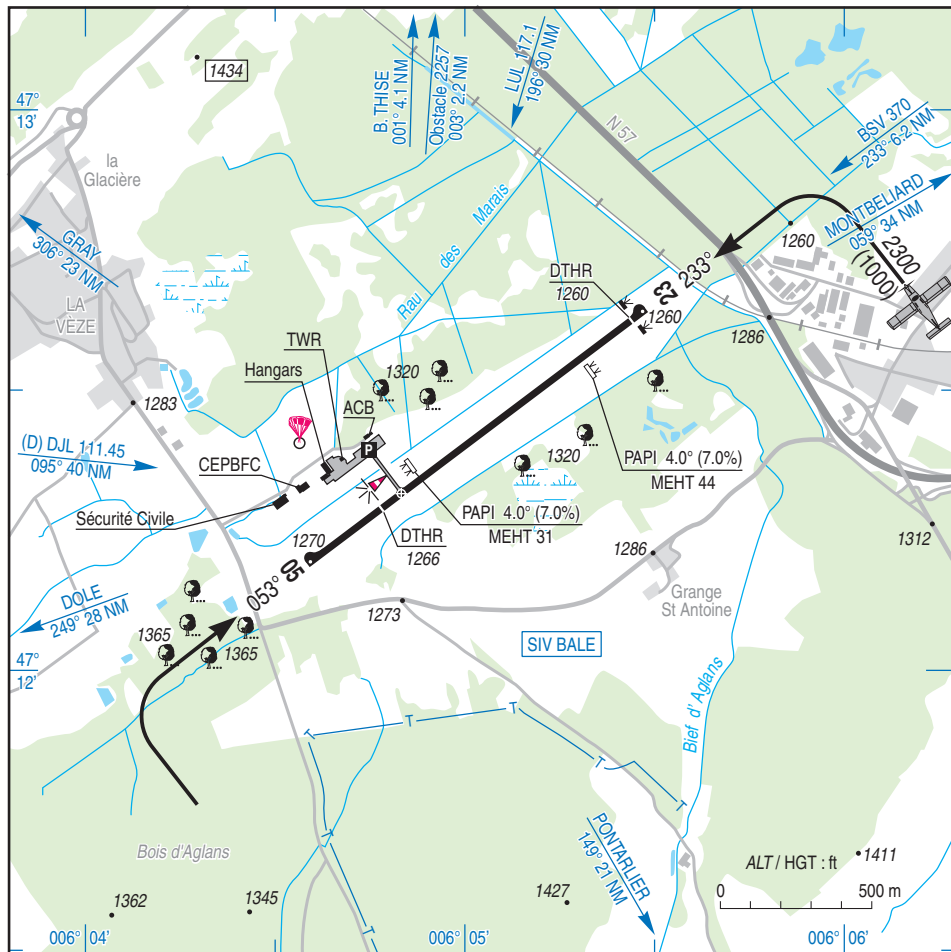
24 JUL 14

	<p>ALT AD : 1270 (46 hPa) LAT : 47 12 19 N LONG : 006 04 50 E</p>	<p>LFQM VAR : 1°E (10)</p>
---	--	--

APP : NIL

TWR : NIL

AFIS : 122.2. Absence AFIS : **A/A** (122.2) FR seulement / only.



RWY	QFU	Dimensions Dimension	Nature Surface	Résistance Strength	TODA	ASDA	LDA
05	053	1400 x 23	Revêtue Paved	9 F/D/W/T	1400	1400	1090
23	233				1400	1400	1340

Aides lumineuses : BI RWY 05/23
 PCL sur PPR agent AFIS.

Lighting aids : LIL RWY 05/23
 PCL PPR from AFIS operator.

BESANCON LA VEZE

Consignes particulières / *Special instructions*

Conditions d'utilisation de l'AD

AD réservé aux ACFT munis de radio.
ULM sur PPR exploitant d'aérodrome.
Activité IFR possible.

AD operating conditions

*AD reserved for radio-equipped ACFT.
ULM: PPR from AD operator.
Possible IFR operations.*

Dangers à la navigation aérienne

Accotements de piste non aménagés.

Air navigation hazards

RWY shoulders not provided.

Procédures et consignes particulières

Tour de piste avion par le SE en évitant le survol de la commune de SAONE.

QFU 233° préférentiel à l'atterrissage cause procédure IFR.

QFU 053° préférentiel au décollage cause environnement et ASDA supérieure.

Roulage interdit hors RWY et TWY.

Entraînement IFR aéronefs non basés sur PPR exploitant d'aérodrome.

Procedures and special instructions

ACFT traffic circuit SE of AD must be conducted in a way to avoid village of SAONE.

Landing preferred QFU 233° due to IFR procedure.

Take-off preferred QFU 053° due to environment and longer ASDA.

Taxiing prohibited except on RWY and TWY.

IFR training for non based ACFT: PPR from AD operator

Activités diverses

PJE sur AD (N° 215) réservé aux usagers autorisés par l'exploitant d'aérodrome. FL 145.

ETE : LUN-VEN : 0700-SS.

HIV : LUN-VEN : 0800-SS.

SAM, DIM, JF : SR-SS.

Special activities

PJE on AD (NR 215) reserved for users authorized by AD operator. FL 145.

SUM: MON-FRI: 0700-SS.

WIN: MON-FRI: 0800-SS.

SAT, SUN, HOL: SR-SS.

BESANCON LA VEZE

Informations diverses / Miscellaneous

ETE : - 1 HR / SUM : - 1 HR

Les informations de source **non DGAC** de cette rubrique sont communiquées sous toute réserve.
Non DGAC information in this document is communicated with all reserve.

- 1 - **Situation / Location** : 5,5 km SE Besançon (25 - Doubs).
- 2 - **ATS** : AFIS : LUN-VEN : 0800-1130 ; 1300-1700. SAM : 0900-1100 ; 1300-1600.
 DIM et JF : PPR AFIS.
AFIS : MON-FRI : 0800-1130 ; 1300-1700. SAT : 0900-1100 ; 1300-1600.
SUN and HOL : PPR from AFIS.
 TEL : 03 81 83 15 32 - FAX : 03 81 83 45 22.
 Aéroport de Besançon La Vèze, 25660 La Vèze.
- 3 - **VFR de nuit / Night VFR** : Agréé (voir aides lumineuses) / *Approved (see lighting aids)*.
- 4 - **Exploitant d'aérodrome / AD operator** : CCI du Doubs, 46 avenue Villarceau, 25042 Besançon CEDEX.
 TEL : 03 81 83 15 32.
- 5 - **AVA** : Délégation Bourgogne et Franche-Comté (voir / see GEN).
- 6 - **BRIA** : BALE (voir / see GEN).
- 7 - **Préparation du vol / Flight preparation** : Accès internet HOR AFIS / *Internet access AFIS SKED.*
 Acheminement PLN VFR / *Addressing VFR FPL : voir / see GEN 12.*
- 8 - **MET** : VFR: voir / see GEN VAC ; IFR: voir / see AIP GEN 3.5 ; Station: NIL.
- 9 - **Douanes, Police / Customs, Police** : PN 12 HR LUN-VEN pour les vols entre LS-30 et CS + 30
 PN 24 HR SAM, DIM, JF et vols après CS + 30.
 PN 12 HR MON-FRI for flights between SR-30 and SS + 30
 PN 24 HR SAT, SUN, HOL and flights after SS + 30.
 Demande simultanée auprès des autorités suivantes
Simultaneous request to following authority :
 Douanes / Customs : TEL : 09 70 27 30 28 - FAX : 04 72 82 12 02 -
 E-mail : cli-lyon@douane.finances.gouv.fr
 Gendarmerie : TEL : 03 81 81 32 23 - FAX : 03 81 81 95 70.
- 10 - **AVT** : Carburants / *Fuel* : 100 LL, JET A1 (CIV-MIL).
 Lubrifiants / *Lubricants* : NIL.
 LUN-VEN, sauf JF : 0800-1160 ; 1300-1630.
 Avitaillement possible en dehors de ces horaires et SAM, DIM, JF sur PPR AFIS.
 Paiement comptant, chèques, cartes bancaires (sauf American Express), bons modèle 19 du SEA ou bons SEFA acceptés.
MON-FRI except HOL: 0800-1160 ; 1300-1630.
AVT possibility outside of these SKED and SAT, SUN, HOL on PPR from AFIS.
Cash payment, cheques, credit cards (except American Express), SEA model 19 vouchers or SEFA vouchers.
- 11 - **SSLIA** : Niveau 2 : LUN-VEN : 0800-1136, 1300-1760.
 En dehors de ces horaires : Niveau 1 (sauf PPR AFIS la veille ou le dernier jour ouvrable avant 1500 : niveau 2), Level 2: MON-FRI: *0800-1136, 1300-1760.*
Outside these SKED: Level 1 (except PPR from AFIS on the day before or on the last working day before 1500: level 2).
- 12 - **Péril animalier / Wildlife strike hazard** : Occasionnel pendant HOR SSLIA, en dehors O/R exploitant d'aérodrome.
Random during SSLIA SKED, outside O/R AD operator.
- 13 - **Hangars pour aéronefs de passage / Transient aircraft hangars** : NIL.
- 14 - **Réparations / Repairs** : NIL.
- 15 - **ACB** : Centre Ecole de Parachutisme CEPBFC TEL : 03 81 81 35 58.
 Aéroclub de Besançon La Vèze TEL : 03 81 81 50 82.
 Club aéronautique comtois TEL : 03 81 58 96 17.
 Base hélicoptère de la sécurité civile TEL : 03 81 83 60 60.
- 16 - **Transports** : A proximité / *In the vicinity*.